

Home Fire Escape Plan

إذا نشب حريق، قد لا يكون لديك أكثر من دقيقة واحدة للهروب!
(التعليمات لخطة الهرب الكاملة من الحريق في المنزل تجدها على الصفحة الخلفية)

الطابق الثاني

إ س ت ع م ل ق ل م -

الطابق الأول

إ س ت ع م ل ق ل م -

الطابق تحت الأرضي

إ س ت ع م ل ق ل م -

مكان التجمع في الخارج:

إذا نشب حريق

- إصرخ "حريق، حريق، حريق" بصوت مرتفع و عدة مرّات لتنبيه كل شخص في البيت (حتى لو كانت أجهزة الإنذار من الدخان تطلق صفيرها).
 - غادر البيت فوراً مستعملاً منافذ الخروج الواردة في خطتك للهروب. (إذا كان منفذ الخروج الرئيسي مسدوداً، حاول الخروج من المنفذ البديل).
 - إذا كان هناك دخان، إنخفض قريباً من الأرض لتكون تحت الدخان وتوجه إلى المكان الآمن.
 - توجه إلى مكان التجمع في الخارج وتأكد من أن الجميع موجودون معك.
 - إتصل بالرقم 911 من بيت الجيران أو بواسطة الهاتف الخليوي.
- لا تعاود الدخول ثانية إلى بناية تحترق لأي سبب من الأسباب

علق هذه الخطة في مكان يستطيع الجميع رؤيته
(مثلاً، على باب التلاجة).

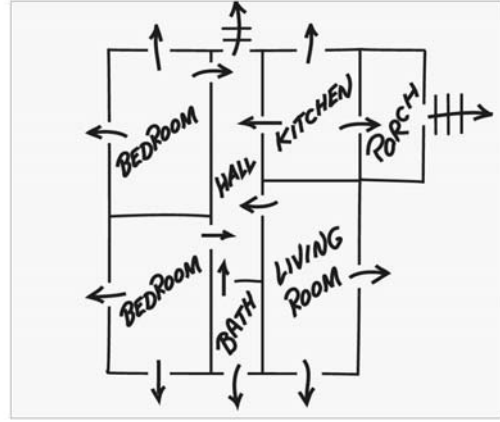
التعليمات لخطّة الهرب الكاملة

من الحريق في المنزل

(ضع إشارة في داخل كل مربع عند الإنتهاء منه)

موزج خطة

(الطابق الأول)



مكان التجمع في الخارج: نهاية مدخل الكاراج.

- أولاً، تأكد من صلاحية جميع أجهزة الإنذار من الدخان في منزلك.
(يجب أن يوجد جهاز في كل طابق بما في ذلك الطابق تحت الأرضي وخارج مناطق غرف النوم كلها).
- تفحص هذه الأجهزة لتتأكد أنها "صالحة للعمل".
- ضع بطاريات جديدة بدل المفقودة، أو المفصولة عن الجهاز أو الفارغة وكرر إختبارها.
- إستبدل أجهزة الإنذار من الدخان إذا كان عمرها أكثر من 10 سنوات.
(إذا أردت المزيد من التفاصيل عن أجهزة الإنذار من الدخان، انظر الكتيب الذي تصدره بعنوان "إجهزة الإنذار من الدخان الصالحة للعمل". إنه القانون، إنها حياتك!)
- بعد ذلك، إبدأ في وضع خطة الهرب مع عائلتك.
- إرسم مخططاً لجميع الطوابق في بيتك على ورق المربعات بما في ذلك جميع الأبواب، والنوافذ و السلالم (إستعمل قلم رصاص).
- حدد منفذين للخروج من كل غرفة إذا أمكن. يجب أن يكون الباب هو المنفذ الرئيسي للخروج من كل غرفة. يمكن أن تكون النافذة هي المخرج البديل إذا كان منفذ الخروج الرئيسي مسدوداً بالدخان أو النيران.
- إختار مكان تجمع في الخارج (شجرة، ميخل الكاراج، مساحة الحشيش الأخضر عند الجيران، إلخ) وأكتب هذا الموقع على الخطة بحيث يعرف كل فرد في العائلة مكان التجمع بعد الهرب من البيت.
- هل يحتاج شخص ما مساعدة خاصة للهرب؟ حدد في الخطة الأشخاص الذين سيحتاجون للمساعدة وكيف سيحصلون عليها.
- أخيراً، تمرّن على هذه الخطة في اقرب وقت ممكن بعد الإنتهاء من وضعها (وكل 6 أشهر بعد ذلك).

معلومات السلامة العامة

- تفحص جميع الأبواب والنوافذ داخل بيتك وتأكد من أنها تفتح بسهولة من الداخل. قم بالتصليحات اللازمة. تأكد من أن كل شخص في البيت يعرف كيف يفتح الأبواب والنوافذ وأنها غير مزودة بالأقفال أو أية أجهزة تتطلب إستعمال مفاتيح أو خبرة خاصة لفتحها.
(إذا كانت النوافذ على مستوى عالي، ربما يكون من المناسب أن تحصل على سلالم خاصة للهرب من الحريق متوفرة في الأسواق).
- إذا كنت تنام وابواب غرف النوم مغلقة، إعمل على تركيب جهاز إنذار من الدخان في كل غرفة نوم.
- إذا كنت تسكن في بناية شقق، تعرّف على مواقع بوابات الخروج في كل طابق واعرف إجراءات الطوارئ في البناية.
(إتصل بإدارة البناية للحصول على المزيد من المعلومات عن "خطة السلامة من الحريق").
- راقب الطعام الذي تقوم بطبخه وانتبه له جيداً ولا تغادر المطبخ.
- لا تطبخ، أو تستعمل الشموع أو تدخن إذا كنت مصاباً بالتسمم من الدخان.
- إحتفظ بعيدان الكبريت والولاعات/القداحات بعيداً عن متناول الأطفال ونظرهم.

الوالدان/مقدمو الرعاية - قدمت هيئة خدمات الطوارئ والحريق في ميسساغا لطفلك هذه الخطة للهرب من الحريق في البيت كواجب منزلي عن إجراءات السلامة من الحريق. يرجى أن تقوم بمساعدة طفلك على إكمال هذه الخطة للهرب من الحريق في البيت بشكل كامل حيث أنها قد تنقذ حياتكم في يوم من الأيام. عند إكمال هذا الواجب، يرجى التوقيع وذكر التاريخ أدناه. إذا كان طفلك قد استلم هذه الخطة من المدرسة كواجب منزلي، دعي طفلك يعيدها إلى المدرّس لمراجعتها. وبعد أن يستلمها طفلك مرة أخرى من المدرّس، يجب وضعها في مكان واضح في البيت (مثلاً على باب الثلاجة).

الوالدان/مقدمو الرعاية - التوقيع والتاريخ

X

المدرسون/المدرسات - لقد استلم الطالب (الطلاب) هذه الخطة للهرب من الحريق في البيت من هيئة خدمات الطوارئ والحريق في ميسساغا كواجب منزلي عن إجراءات السلامة من الحريق. عندما يعيدها الطالب إليك، يرجى منك مراجعتها، والتوقيع عليها بالأحرف الأولى وإعادتها للطالب المذكور.
(لا يتوجب عليك إطلاقاً أن تقرر مدى صحة هذه الخطة، بل فقط أن الطفل قد أكملها حسب المطلوب).
يجب أن تطلب من الطالب بعد ذلك أن يأخذ هذه الخطة إلى البيت ليتم تعليقها في مكان واضح (مثلاً على باب الثلاجة).

المدرّس/المدرسة - توقيع بالأحرف الأولى X _____

 **MISSISSAUGA**
Fire and Emergency Services
Leading today for tomorrow



قسم الوقاية من الحرائق - الثقافة العامة، 300 سبتي سنتر درايف، الطابق الثاني، ل5ب3سي1
إذا أردت المزيد من المعلومات يرجى الإتصال بالرقم 905-615-4377 أو تفضل بزيارة موقع الانترنت fire/ca.mississauga.www