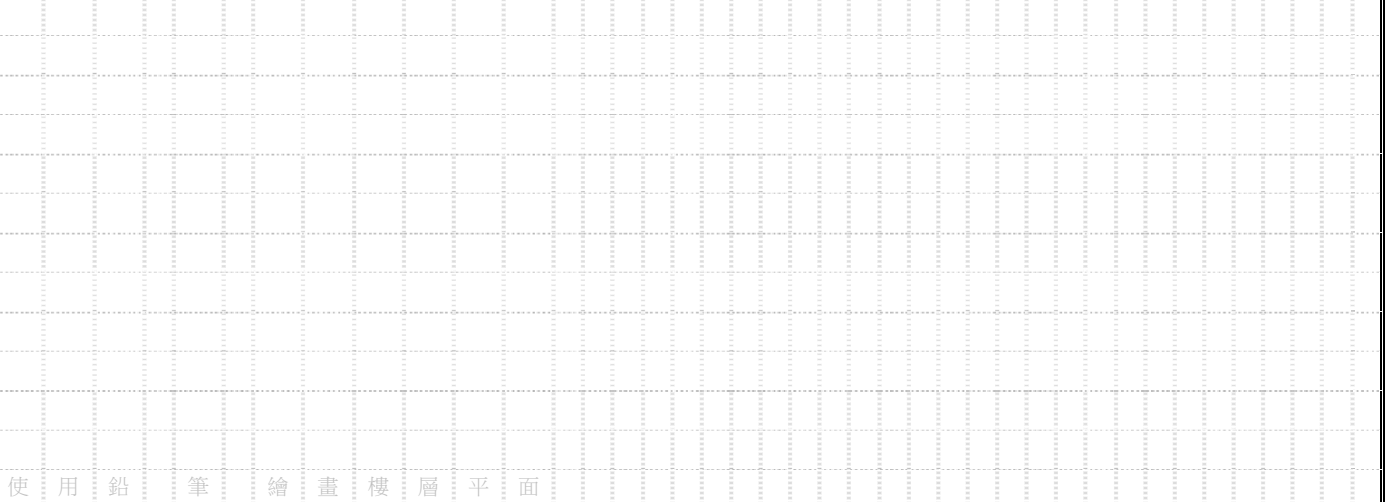


Home Fire Escape Plan

假若發生火警，你可能只得一分鐘逃生！

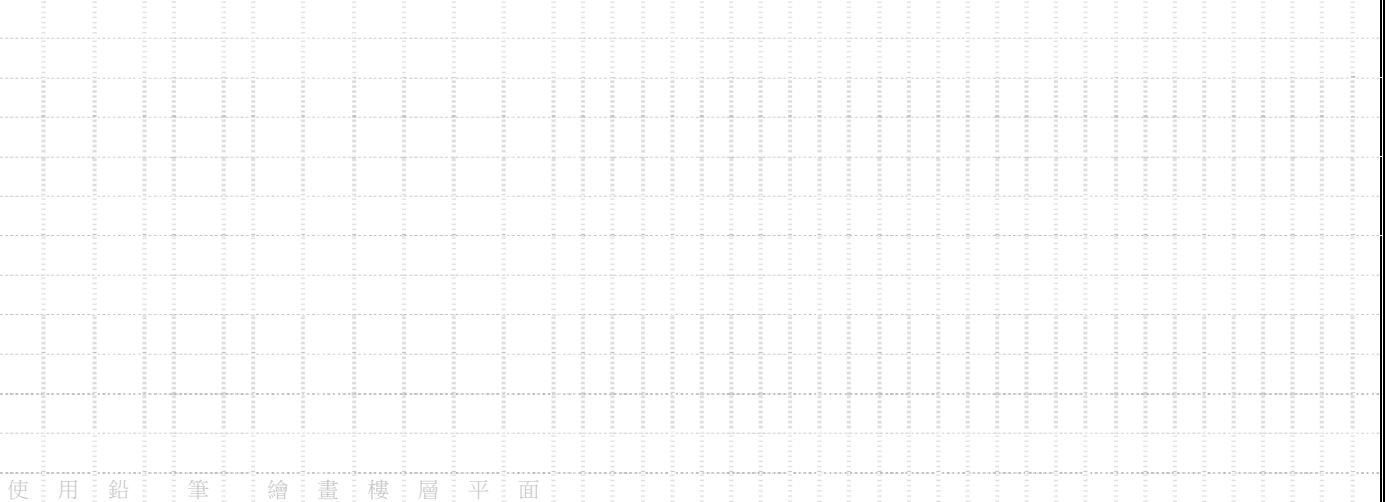
(如何完成家居火警逃生路線圖的指示在後頁)

二樓



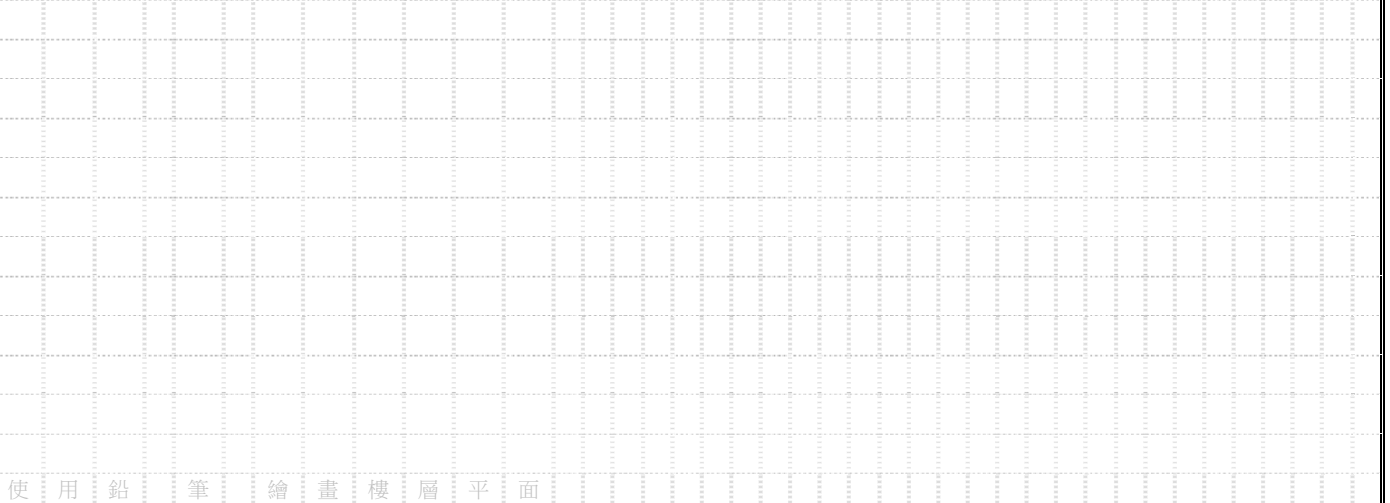
使用鉛筆繪畫樓層平面

一樓



使用鉛筆繪畫樓層平面

地庫



使用鉛筆繪畫樓層平面

戶外集合地點：

假若發生火警

- 高聲呼叫“火警，火警，火警 (FIRE, FIRE, FIRE)”
多次以向家中每一個人示警（即使煙霧警報器已響起）。
- 使用你的逃生路線圖的出路離開住所。
（假若你的主要出口受阻，試用另一出口）。
- 如果有煙，盡量伏下，在濃煙底下逃向安全地方。
- 逃至戶外集合地點並確保每一個人報到或知道下落。
- 用鄰居的電話或手機撥打911。

無論任何原因，絕對不可再進入燃燒中的建築物

把這幅逃生路線圖張貼在當眼的地方

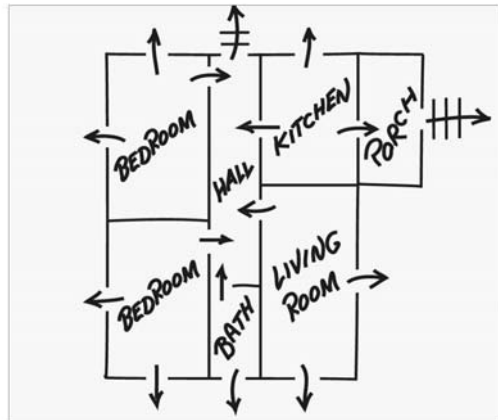
(即如：電冰箱的門)。

教你如何完成 家居火警逃生路線圖

(當完成每一步驟時在空格中加別號)

- 首先，檢查你屋內所有的煙霧警報器。
(每一樓層必須安裝一部，包括地庫以及在所有睡眠區的外面)。
- 測試它們以確保它們能正常“運作”。
- 替換缺少了的、不通電或電力耗盡的電蕊並再次測試。
- 如果煙霧警報器已經使用10年或以上，應予更換。
(如需更多關於煙霧警報器的資料，請參閱我們的小冊子“有效的煙霧警報器，這是法律規定，這關乎你的生命 (Working Smoke Alarms, It's the Law, It's your Life)”)。
- 下一步，和你的家人一起開始製作逃生路線圖。
- 在方格圖紙上繪畫你家中每一樓層，包括所有門、窗戶和樓梯(用鉛筆)。
- 假若可以的話，在每一房間顯示兩個出路。門口應該是每一個房間的主要出路。另一個出路可以是窗口，假若主要出路被煙或火所阻的話。
- 選擇一處戶外的地點(樹、車道、鄰居的草地等等)並把它寫在逃生路線圖上，以讓每一個人都知道在逃離居所後在哪裡集合。
- 有沒有任何人需要幫助才能逃生？計劃好誰人會幫助和怎樣去幫助他們。
- 最後，儘快在你們完成逃生路線圖後予以演習(並且其後每6個月演習一次)。

逃生路線圖樣本 (一樓)



戶外集合地點：車道末端。

一般安全資訊

- 檢查你家中所有門窗以確保它們很容易從屋內打開。如有需要，進行修理。確保每一個人都知道怎樣打開它們，以及它們沒有裝上必須使用鎖匙或特別知識才能打開的鎖或器材。
(假若窗戶是在樓房上層，考慮添置在商店可以購買得到的逃生梯)。
- 假若你在睡覺時鎖上房門，應當在每一睡房內安裝煙霧警報器。
- 如果你住在柏文內，檢查每一樓層的逃生門在哪裡，並要知道該大廈的緊急事故程序。
(和管理處聯絡以取得更多關於“火警安全計劃 (Fire Safety Plan)”的資料)。
- 無論你在煮些什麼，都要全神貫注和留在廚房內。
- 切勿在醉酒後煮食、燃點蠟燭或吸煙。
- 把火柴和打火機放在兒童不能接觸及看得見的地方。

父母／照顧者 — 你的子女收到這份**家居火警逃生計劃**，是由密西沙加消防及緊急服務處 (Mississauga Fire and Emergency Services) 給他們的安全功課。請協助和鼓勵你的子女準確地完成這份**家居火警逃生計劃**，因為有一天它可能救回你們的性命。完成後請在下面簽署和加上日期。如果這是學校家課，請要你的子女把它交給他們的教師審視。當它被老師發還後，應當把它張貼在家中當眼的地方(即如：電冰箱的門)。

父母／照顧者 — 簽名和加上日期 x _____

教師們 — 你們的學生收到這份**家居火警逃生計劃**，是由密西沙加消防及緊急服務處給他們的安全功課。當學生把它交還給你時，請審視、在上面簡簽和交還給每一位學生。
(你沒有責任要評定這計劃做得是否準確，請你審視，只是因為學生把它作為功課而完成了)。
請指示學生把它帶回家並張貼在當眼的地方(即如：電冰箱的門)。

教師 — 簡簽 x _____

 **MISSISSAUGA**
Fire and Emergency Services
Leading today for tomorrow



防火組 — 公共教育(Fire Prevention Division – Public Education) 300 City Centre Drive,
2nd Floor, L5B 3C1

如需更多資訊請撥電話905-615-4377 或瀏覽我們的網址：www.mississauga.ca/fire